



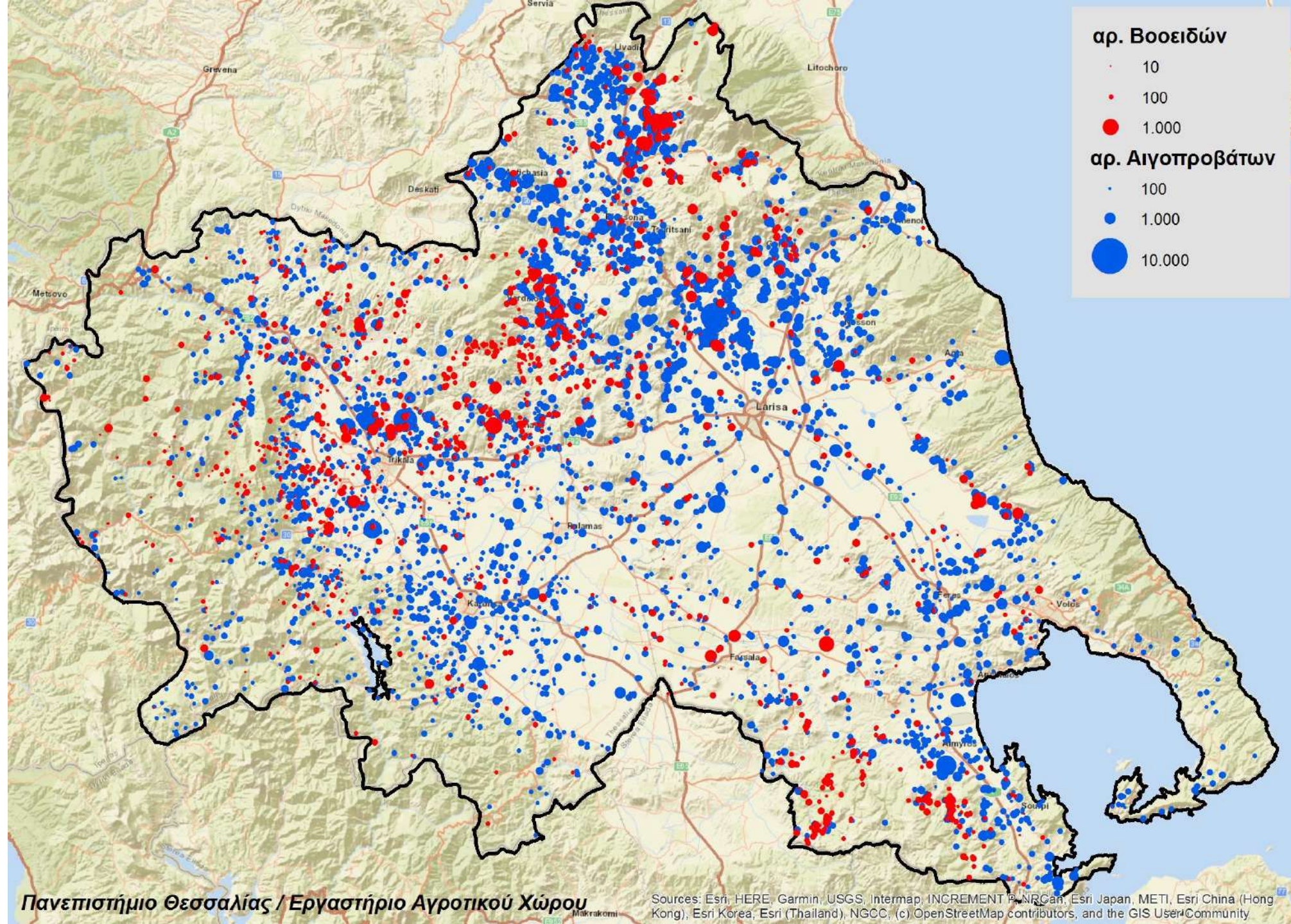
ΕΛΛΗΝΙΚΗ ΔΗΜΟΚΡΑΤΙΑ  
ΠΕΡΙΦΕΡΕΙΑ ΘΕΣΣΑΛΙΑΣ

# Σχέδιο Γεωργικής Ανάπτυξης Θεσσαλίας

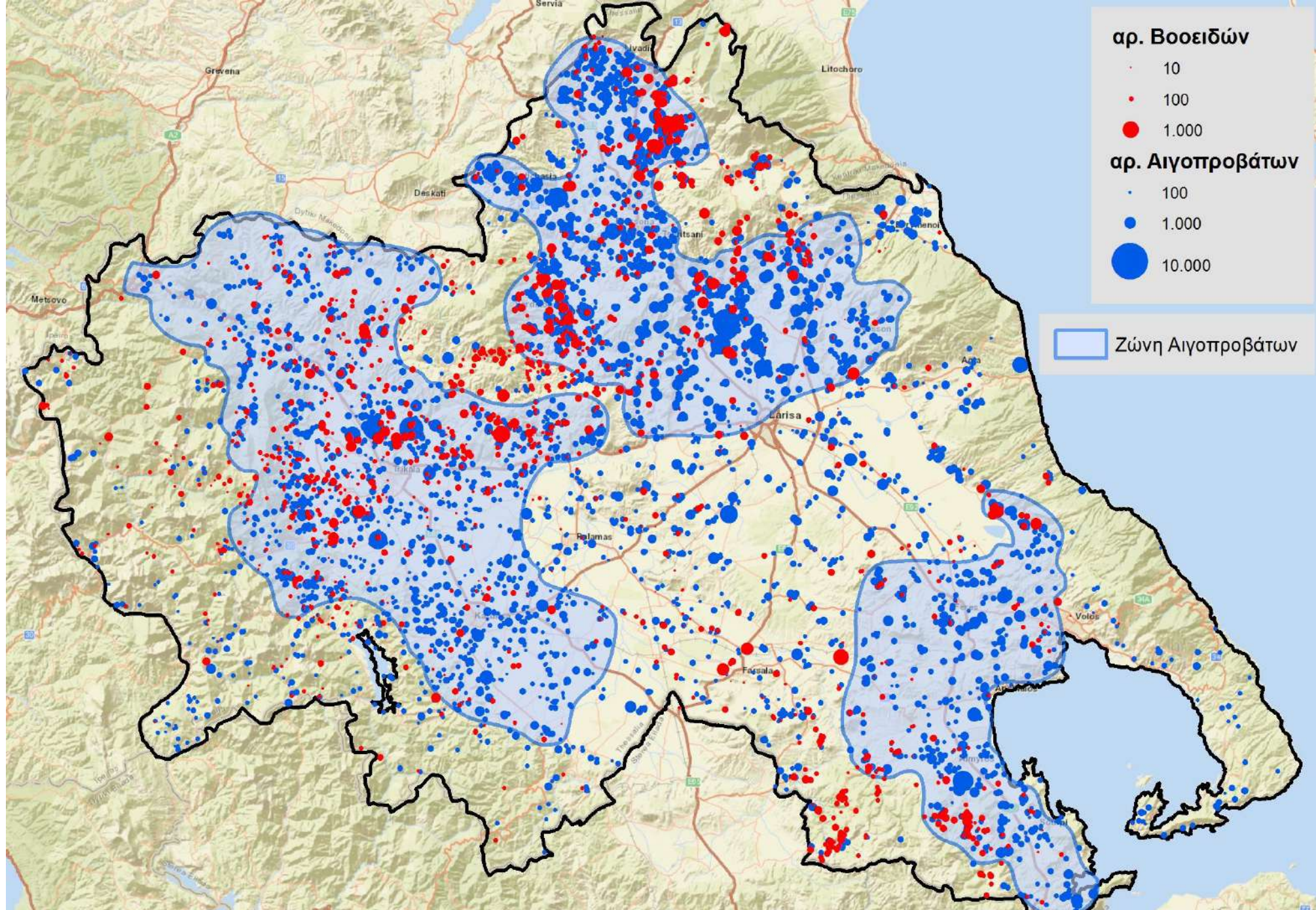
# Πού είμαστε;

Η χωρική διάσταση της γεωργίας και της κτηνοτροφία στη Θεσσαλία το 2021 και οι ενδείξεις για μία εξελισσόμενη αναδιάρθρωση

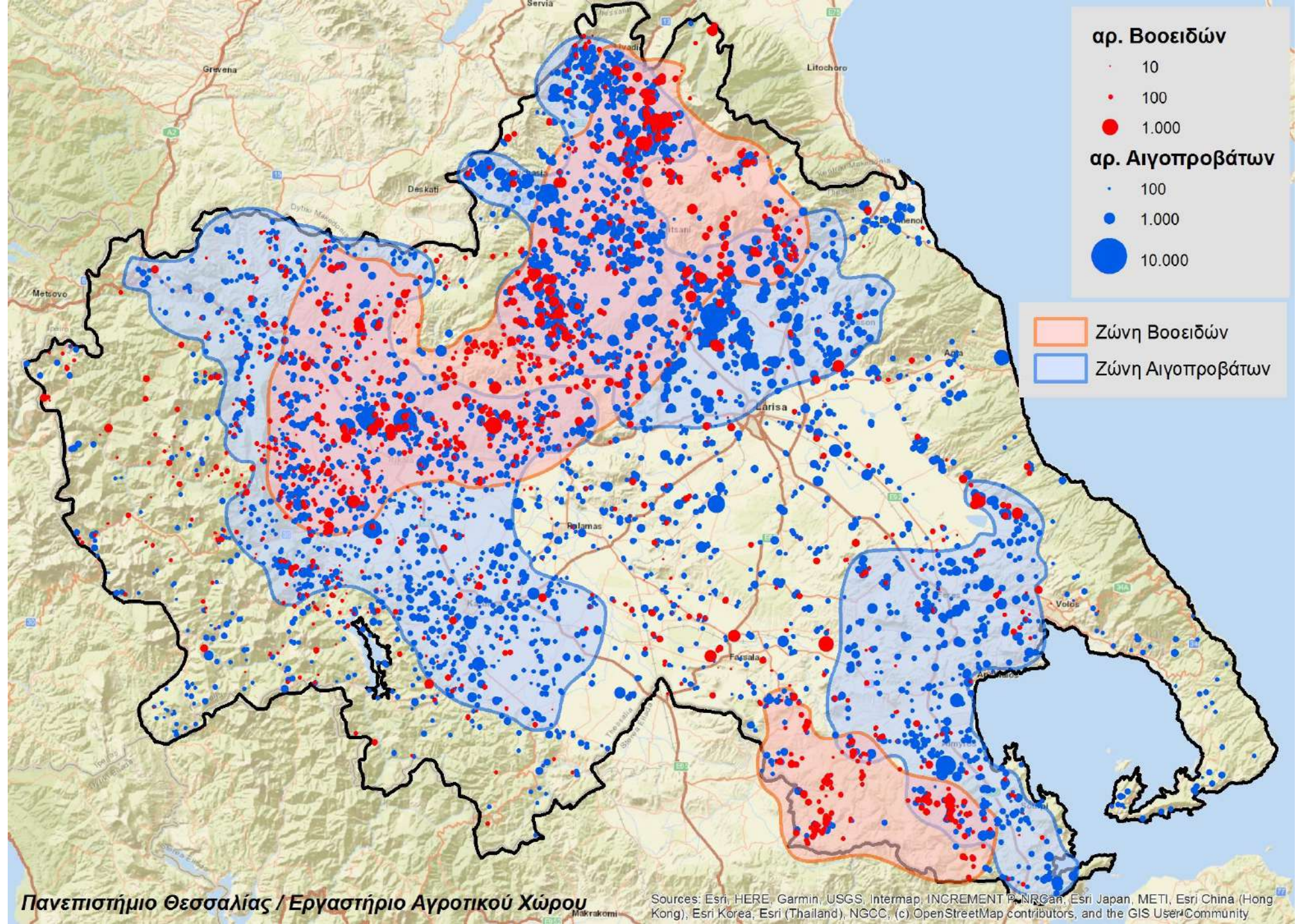
# Κτηνοτροφία (2021)



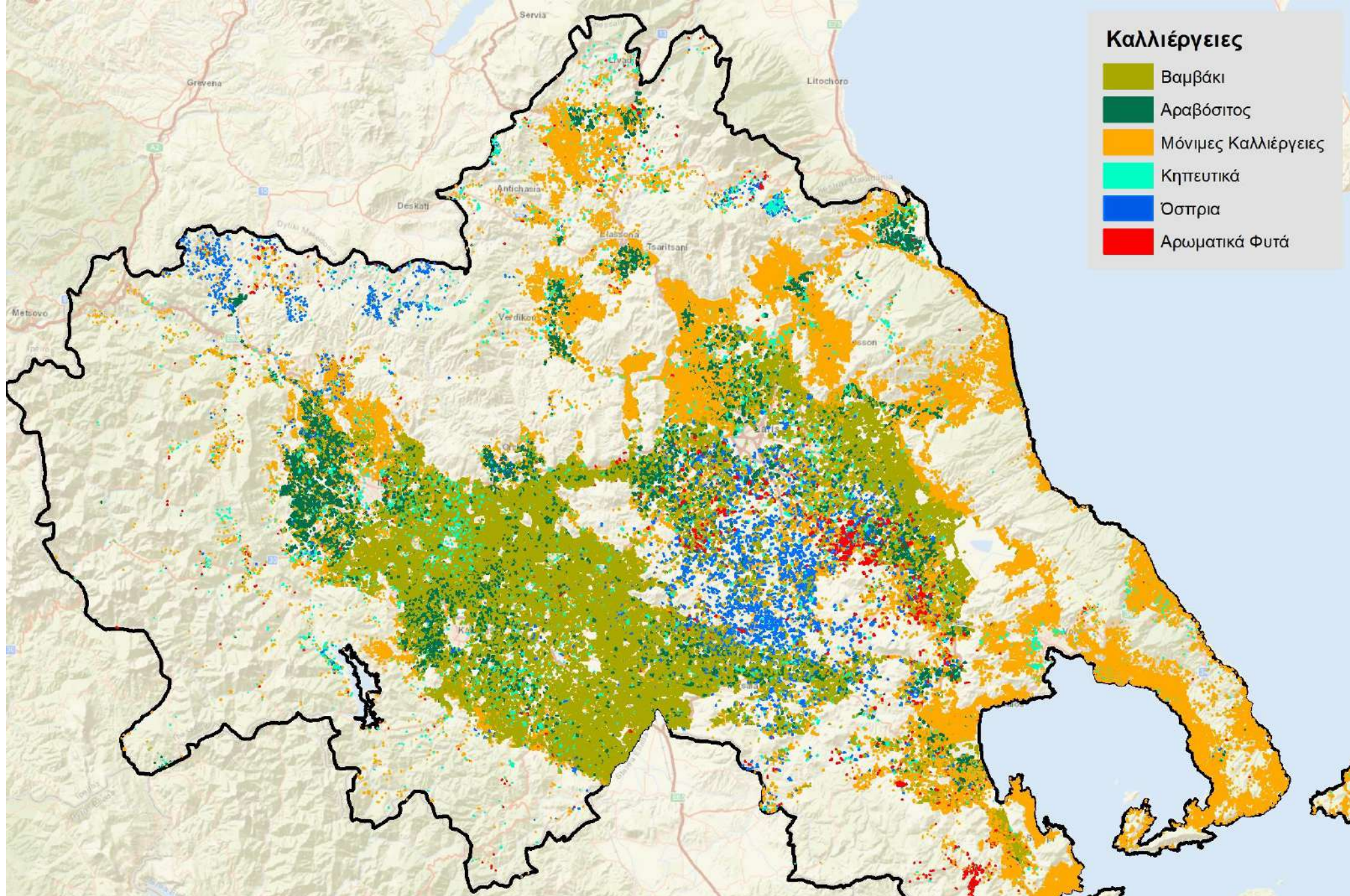
# Κτηνοτροφία (2021)



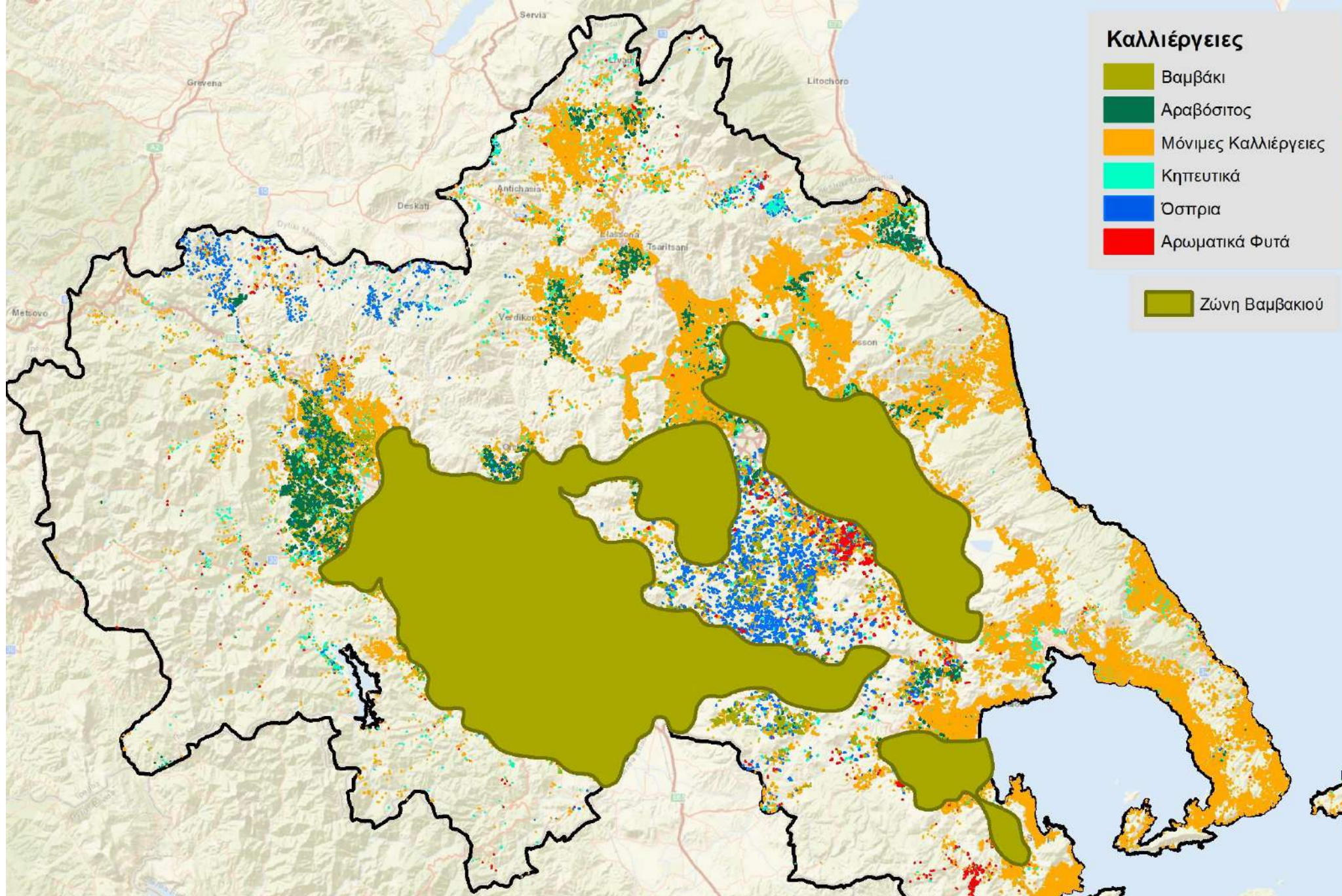
# Κτηνοτροφία (2021)



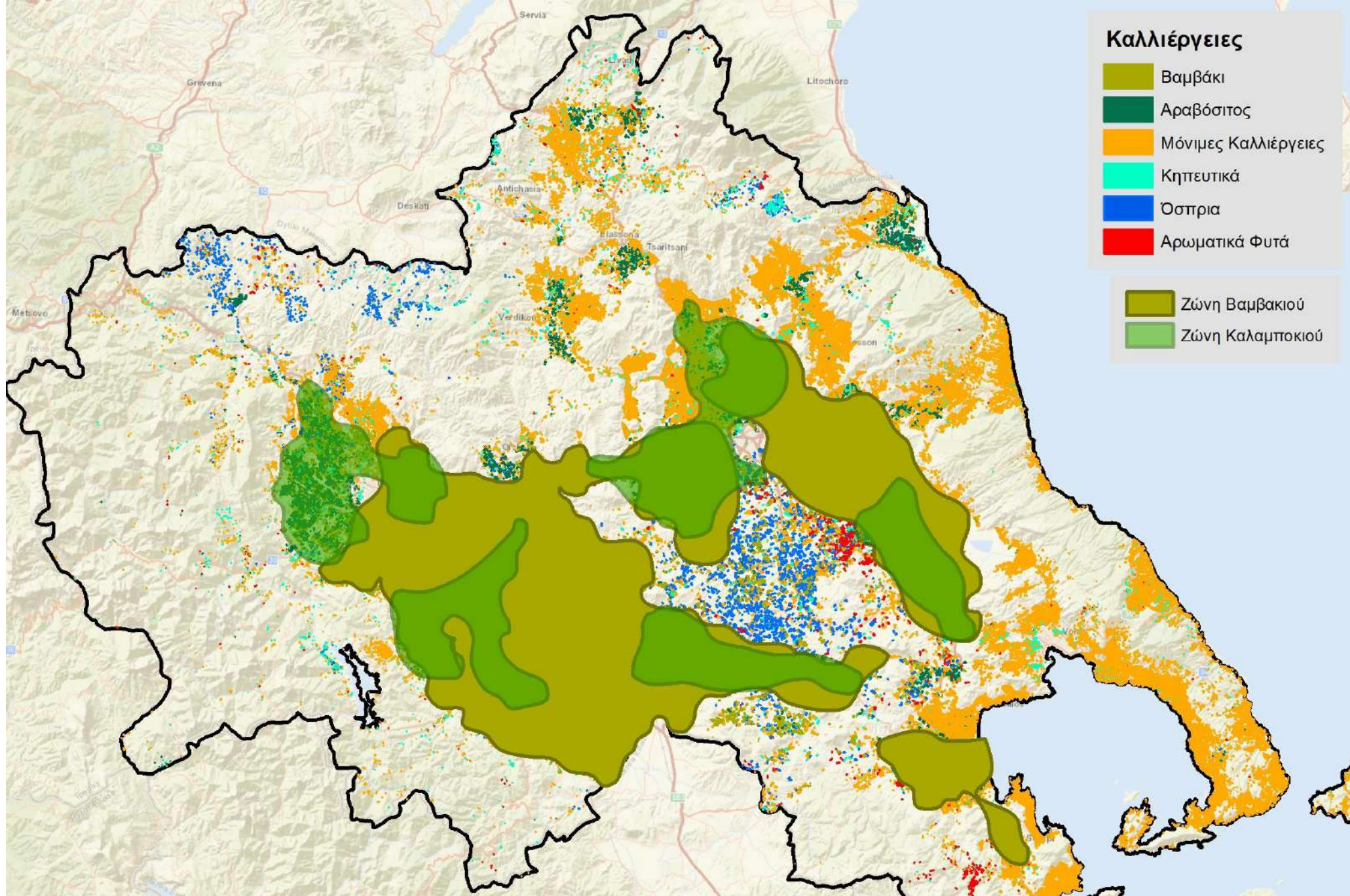
# Γεωργία (2021)



# Γεωργία (2021)

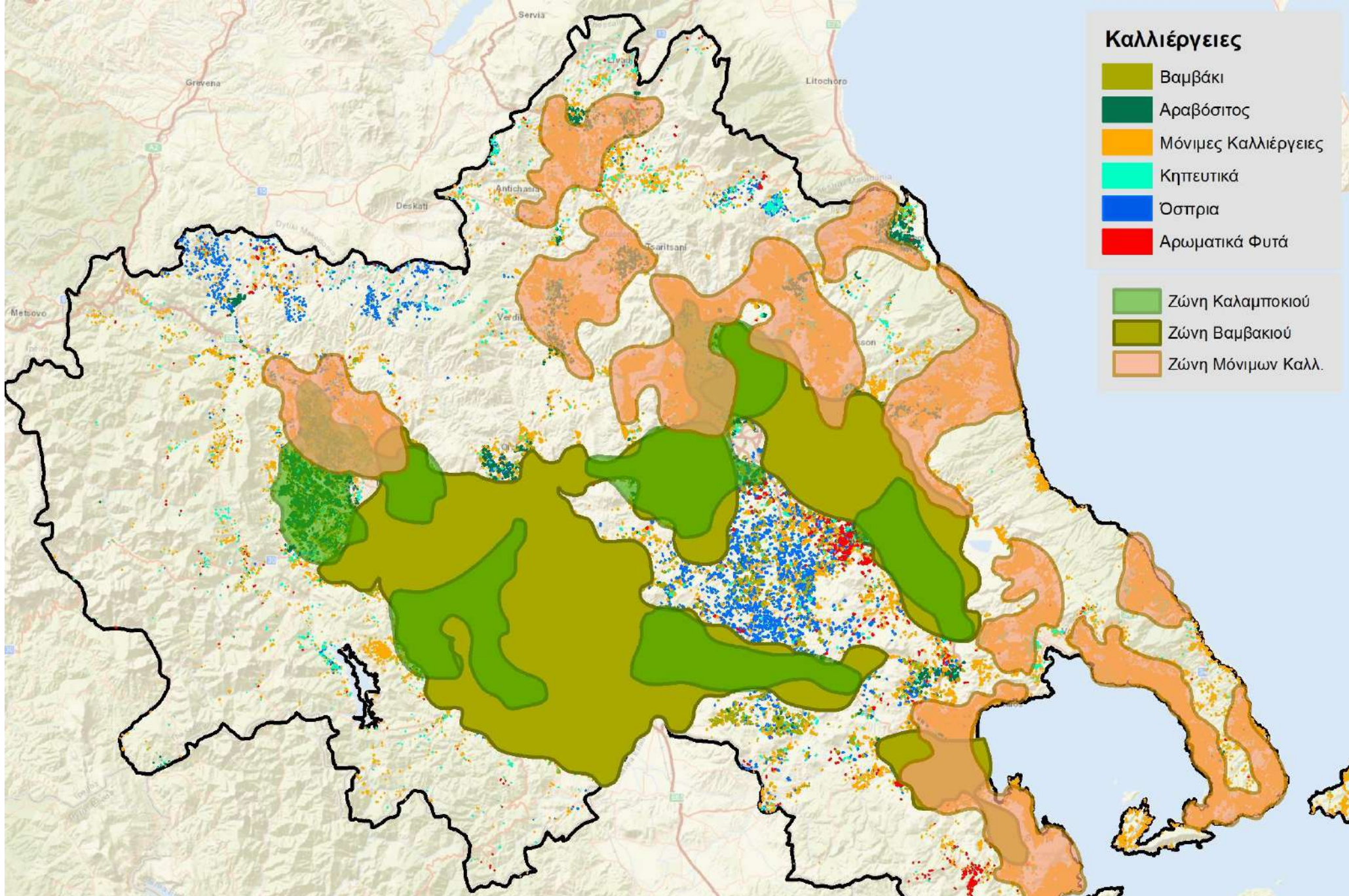


# Γεωργία (2021)

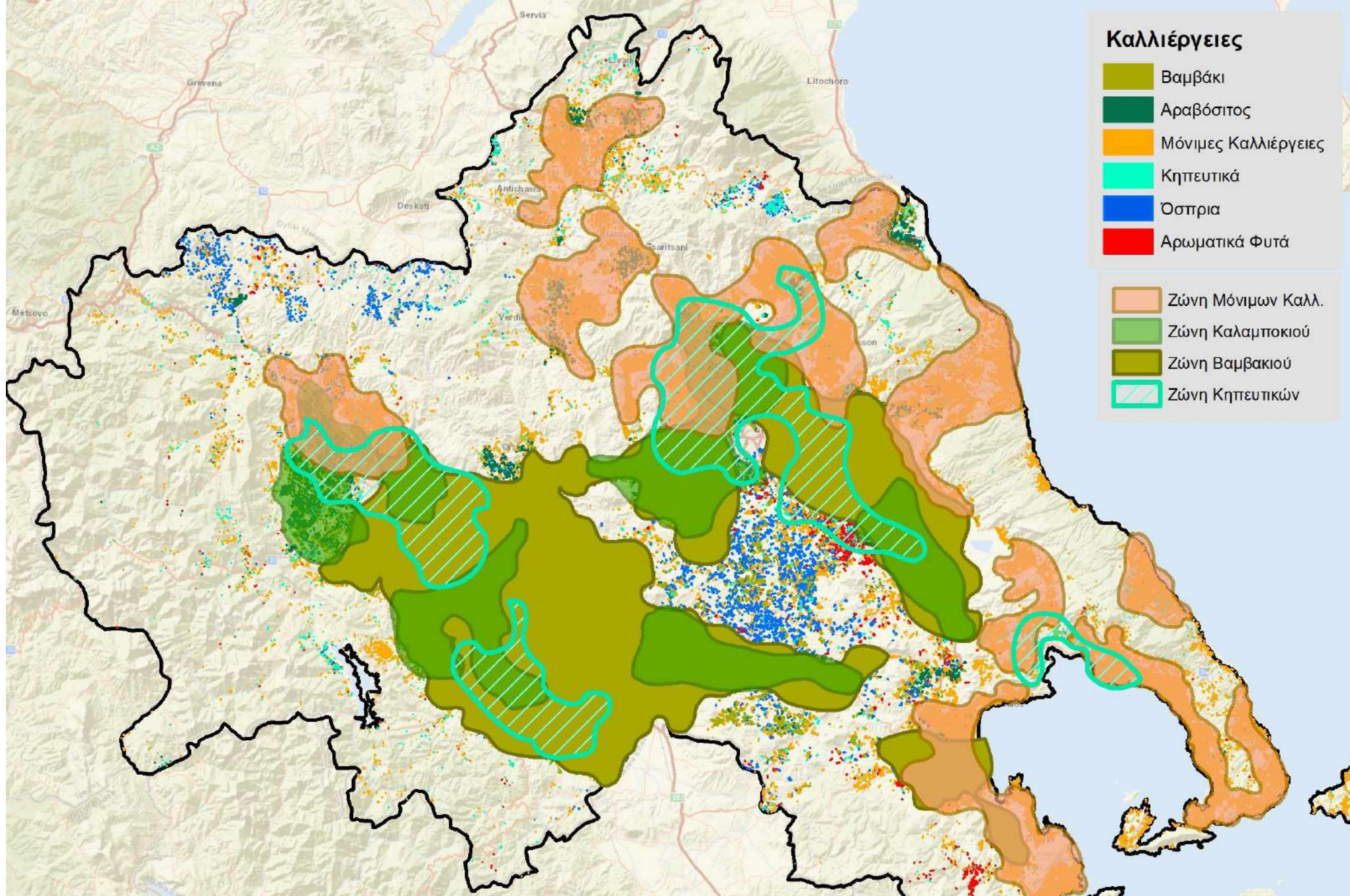




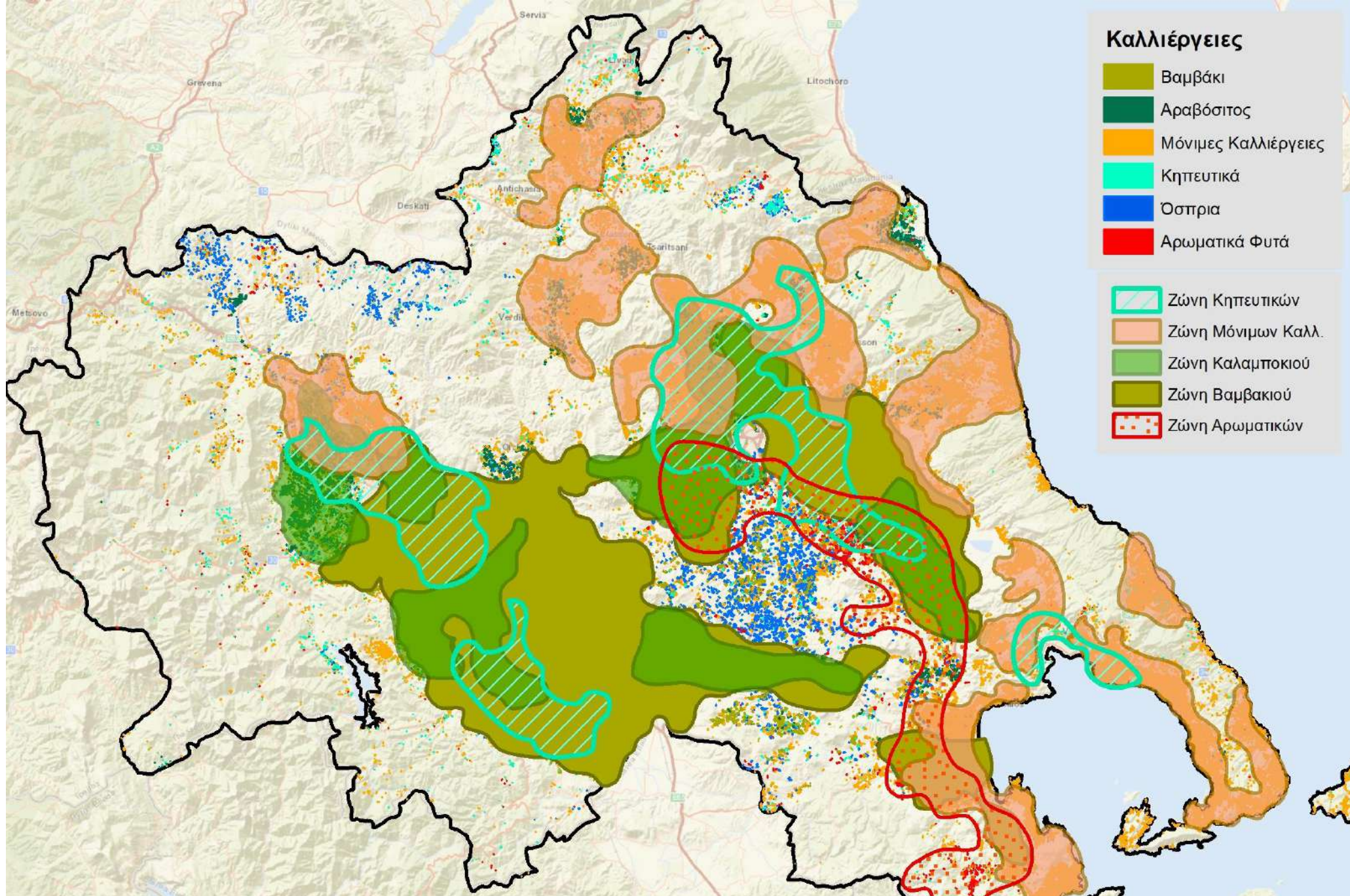
# Γεωργία (2021)



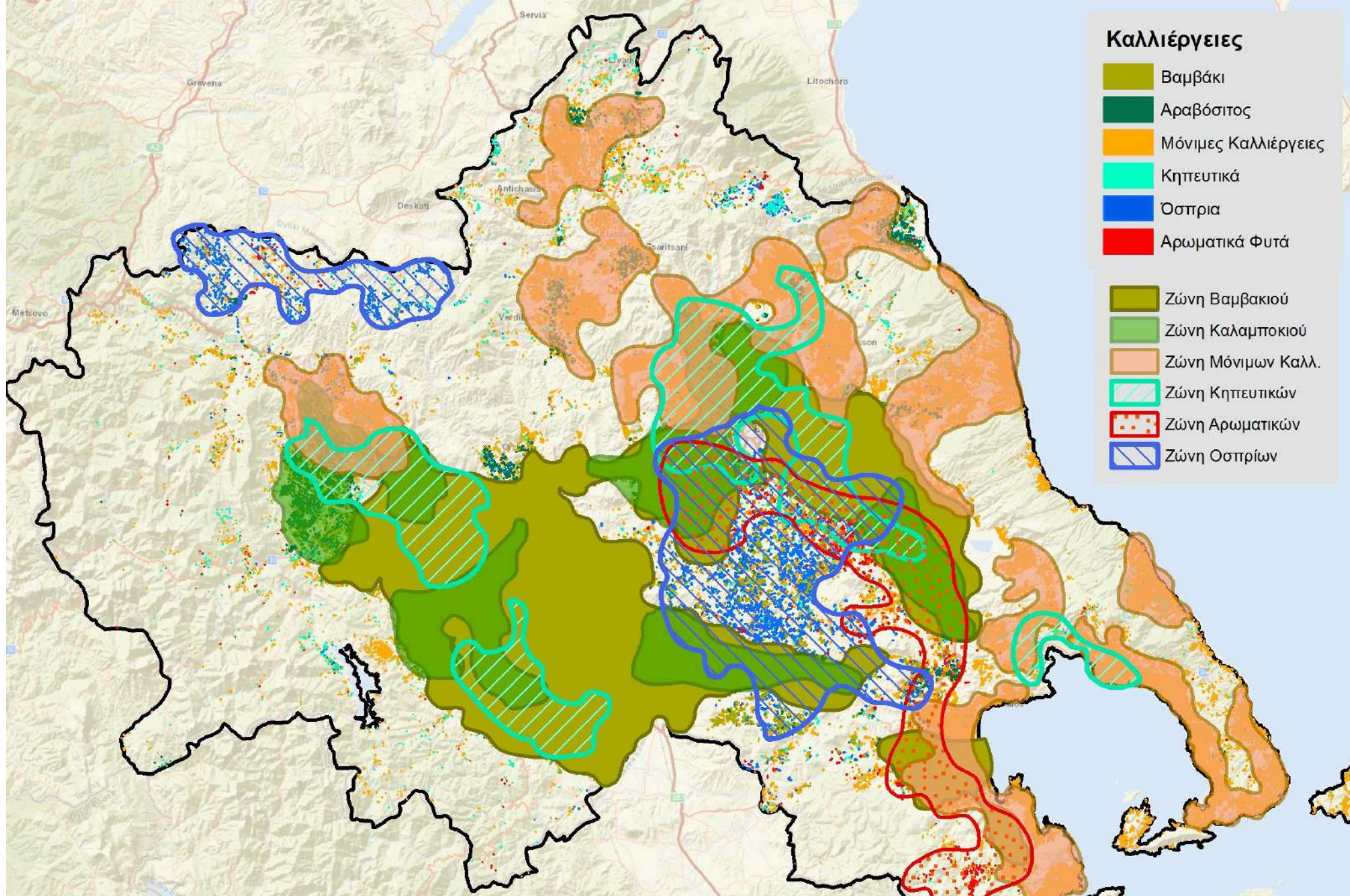
# Γεωργία (2021)



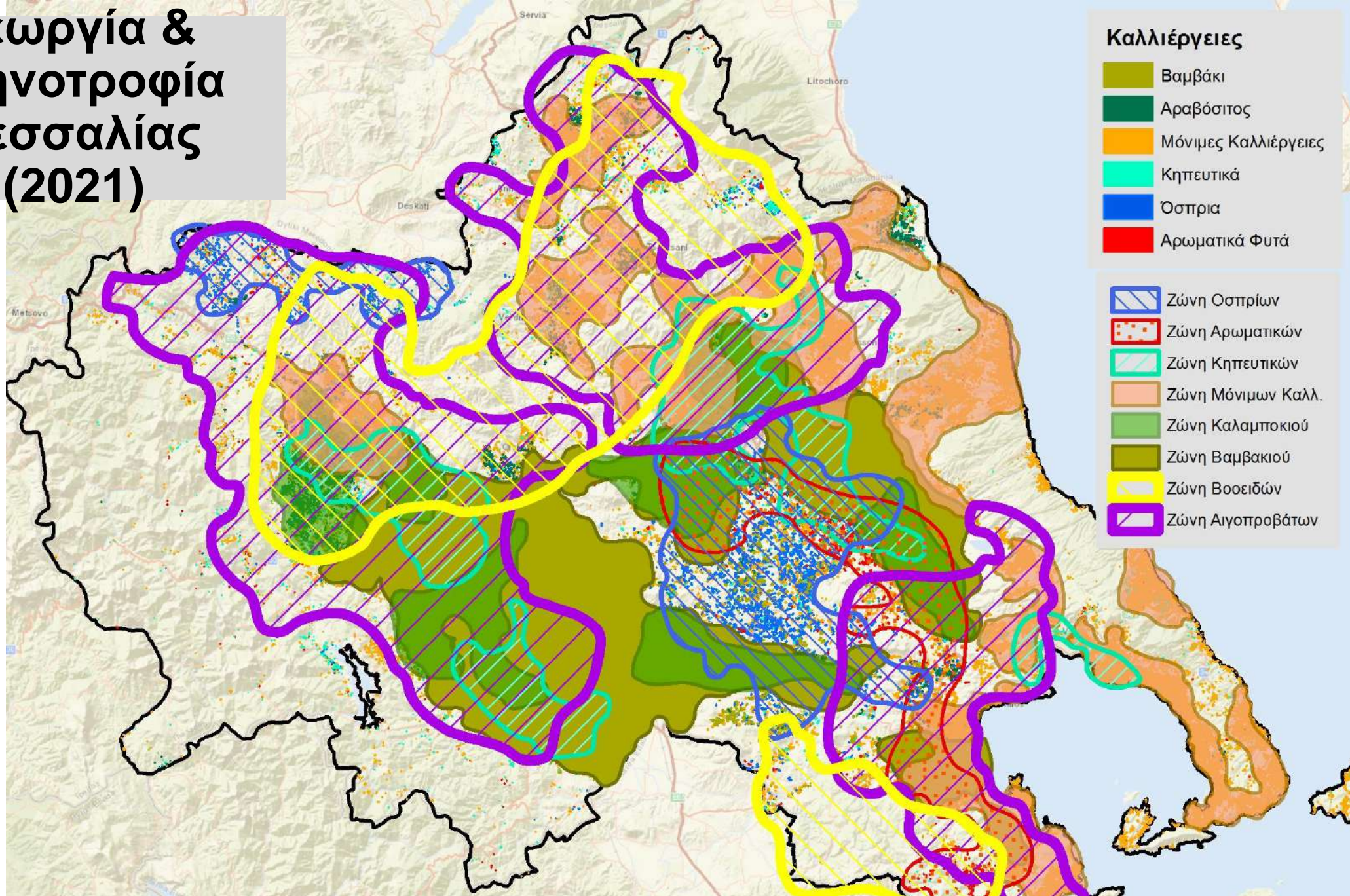
# Γεωργία (2021)



# Γεωργία (2021)



# Γεωργία & Κτηνοτροφία Θεσσαλίας (2021)



# Μια αναδιάρθρωση που είναι σε εξέλιξη

- Αναδυόμενη, αυθόρμητη και αυτοδύναμη
- Προς ένα σύστημα πολυκαλλιέργειας με υψηλή αξία
- Συμμόρφωση με την ΚΑΠ και άλλες εδαφικές πολιτικές της Ε.Ε.
- Με ενδείξεις ανθεκτικότητας και βιωσιμότητας
  - ▶ Μείωση της εξάρτησης από τις επιδοτήσεις
  - ▶ Δεσμοί με τον τόπο
  - ▶ Ανακάλυψη αγορών από τους παραγωγούς και τους συνεταιρισμούς

# Υποστήριξη των «Θεσσαλικών γεωργιών»

- Ανάγκη για ιδιαίτερες και προσαρμοσμένες συμβουλές
  - ▶ Εμπλοκή της Περιφέρειας στην εκπαίδευση και στις συμβουλές
  - ▶ Σύνδεση με την έρευνα & προώθηση της καινοτομίας όλων των τύπων
- Εξασφάλιση ποιοτικών και ιδιότυπων προϊόντων
  - ▶ Αναγνώριση γαιοτόπων, Συμμετοχικά Συστήματα Εγγύησης
  - ▶ Δικτύωση των καινοτόμων δράσεων και νέων καλλιεργειών με αγορές
  - ▶ Χωροθέτηση και επενδύσεις σε αποθηκευτικούς χώρους, ψυγεία κτλ
  - ▶ Υποστήριξη της μεταποίησης: βιομηχανία, βιοτεχνία, οικοτεχνία
- Εργαλεία χρηματοδότησης
  - ▶ Τομεακά και Περιφερειακό Πρόγραμμα ΕΣΠΑ, Στρατηγικό Σχέδιο ΚΑΠ
  - ▶ Αίτημα για ειδική πρόβλεψη (quota) χρηματοδοτήσεων για την Θεσσαλία

# Πού θέλουμε να πάμε;

Προκλήσεις και παρεμβάσεις για την ανταπόκριση σ' αυτές



# Προκλήσεις για την επόμενη δεκαετία

<ul style="list-style-type: none"><li>▪ Πεδίο Παρέμβασης</li><li>▪ Χρηματοδότηση</li><li>▪ Κόστος</li><li>▪ Αντιμετώπιση του υδατικού προβλήματος</li><li>▪ 1<sup>η</sup> Δέσμη μέτρων</li><li>▪ 2<sup>η</sup> + 3<sup>η</sup> Δέσμη μέτρων</li><li>▪ Ορεινή υδρονομία</li><li>▪ Περιβάλλον και Κλιματική Αλλαγή, ΣΣ ΚΑΠ 2023-27, ΠΔΕ, ΤΑΑ</li></ul>	<ul style="list-style-type: none"><li>▪ <b>1.350,00</b></li><li>▪ 300,00</li><li>▪ 550,00</li><li>▪ 500,00</li></ul>
<ul style="list-style-type: none"><li>▪ Αντιπλημμυρικά Έργα</li><li>▪ Κοίτη Πηνειού – αναχώματα κλπ</li><li>▪ Νέα Κάρλα + συνοδά έργα</li><li>▪ Περιβάλλον και Κλιματική Αλλαγή, ΣΣ ΚΑΠ 2023-27, ΠΔΕ, ΤΑΑ</li></ul>	<ul style="list-style-type: none"><li>▪ <b>785,00</b></li><li>▪ 535,00</li><li>▪ 250,00</li></ul>
<ul style="list-style-type: none"><li>▪ Αύξηση προστιθέμενης αξίας της γεωργικής παραγωγής</li><li>▪ Έρευνα, τεχνολογική ανάπτυξη και καινοτομία</li><li>▪ Τεχνολογικός εκσυγχρονισμός</li><li>▪ Υποδομές στον πρωτογενή τομέα</li><li>▪ Ανθρώπινοι πόροι</li><li>▪ Εξωστρέφεια</li><li>▪ Ανταγωνιστικότητα, Θεσσαλία, Horizon Europe, LIFE, ΣΣ ΚΑΠ 2023-27, Ανθρώπινο Δυναμικό και Κοινωνική Συνοχή, ΤΑΑ</li></ul>	<ul style="list-style-type: none"><li>▪ <b>500,00</b></li><li>▪ 25,00</li><li>▪ 200,00</li><li>▪ 250,00</li><li>▪ 10,00</li><li>▪ 15,00</li></ul>
<ul style="list-style-type: none"><li>▪ Προστασία του περιβάλλοντος</li><li>▪ Περιβάλλον και Κλιματική Αλλαγή, ΣΣ ΚΑΠ 2023-27, ΠΔΕ, ΤΑΑ</li></ul>	<ul style="list-style-type: none"><li>▪ <b>200,00</b></li></ul>
<ul style="list-style-type: none"><li>▪ Θεσμική ενδυνάμωση και πολυεπίπεδη διακυβέρνηση</li><li>▪ Ανταγωνιστικότητα, Θεσσαλία</li></ul>	<ul style="list-style-type: none"><li>▪ <b>15,00</b></li></ul>
<ul style="list-style-type: none"><li>▪ <b>Σύνολο</b></li></ul>	<ul style="list-style-type: none"><li>▪ <b>2.850,00</b></li></ul>

# Πεδία Παρέμβασης

<ul style="list-style-type: none"><li>▪ <b>Πεδίο Παρέμβασης</b></li><li>▪ <b>Χρηματοδότηση</b></li><li>▪ <b>Κόστος</b></li><li>▪ <b>Αντιμετώπιση του υδατικού προβλήματος</b></li><li>▪ 1<sup>η</sup> Δέσμη μέτρων</li><li>▪ 2<sup>η</sup> + 3<sup>η</sup> Δέσμη μέτρων</li><li>▪ Ορεινή υδρονομία</li><li>▪ Περιβάλλον και Κλιματική Αλλαγή, ΣΣ ΚΑΠ 2023-27, ΠΔΕ, ΤΑΑ</li></ul>	<ul style="list-style-type: none"><li>▪ <b>1.350,00</b></li><li>▪ 300,00</li><li>▪ 550,00</li><li>▪ 500,00</li></ul>
<ul style="list-style-type: none"><li>▪ <b>Αντιπλημμυρικά Έργα</b></li><li>▪ Κοίτη Πηνειού – αναχώματα κλπ</li><li>▪ Νέα Κάρλα + συνοδά έργα</li><li>▪ Περιβάλλον και Κλιματική Αλλαγή, ΣΣ ΚΑΠ 2023-27, ΠΔΕ, ΤΑΑ</li></ul>	<ul style="list-style-type: none"><li>▪ <b>785,00</b></li><li>▪ 535,00</li><li>▪ 250,00</li></ul>
<ul style="list-style-type: none"><li>▪ <b>Αύξηση προστιθέμενης αξίας της γεωργικής παραγωγής</b></li><li>▪ Έρευνα, τεχνολογική ανάπτυξη και καινοτομία</li><li>▪ Τεχνολογικός εκσυγχρονισμός</li><li>▪ Υποδομές στον πρωτογενή τομέα</li><li>▪ Ανθρώπινοι πόροι</li><li>▪ Εξωστρέφεια</li><li>▪ Ανταγωνιστικότητα, Θεσσαλία, Horizon Europe, LIFE, ΣΣ ΚΑΠ 2023-27, Ανθρώπινο Δυναμικό και Κοινωνική Συνοχή, ΤΑΑ</li></ul>	<ul style="list-style-type: none"><li>▪ <b>500,00</b></li><li>▪ 25,00</li><li>▪ 200,00</li><li>▪ 250,00</li><li>▪ 10,00</li><li>▪ 15,00</li></ul>
<ul style="list-style-type: none"><li>▪ <b>Προστασία του περιβάλλοντος</b></li><li>▪ Περιβάλλον και Κλιματική Αλλαγή, ΣΣ ΚΑΠ 2023-27, ΠΔΕ, ΤΑΑ</li></ul>	<ul style="list-style-type: none"><li>▪ <b>200,00</b></li></ul>
<ul style="list-style-type: none"><li>▪ <b>Θεσμική ενδυνάμωση και πολυεπίπεδη διακυβέρνηση</b></li><li>▪ Ανταγωνιστικότητα, Θεσσαλία</li></ul>	<ul style="list-style-type: none"><li>▪ <b>15,00</b></li></ul>
<ul style="list-style-type: none"><li>▪ <b>Σύνολο</b></li></ul>	<ul style="list-style-type: none"><li>▪ <b>2.850,00</b></li></ul>

# Αντιπλημμυρική προστασία

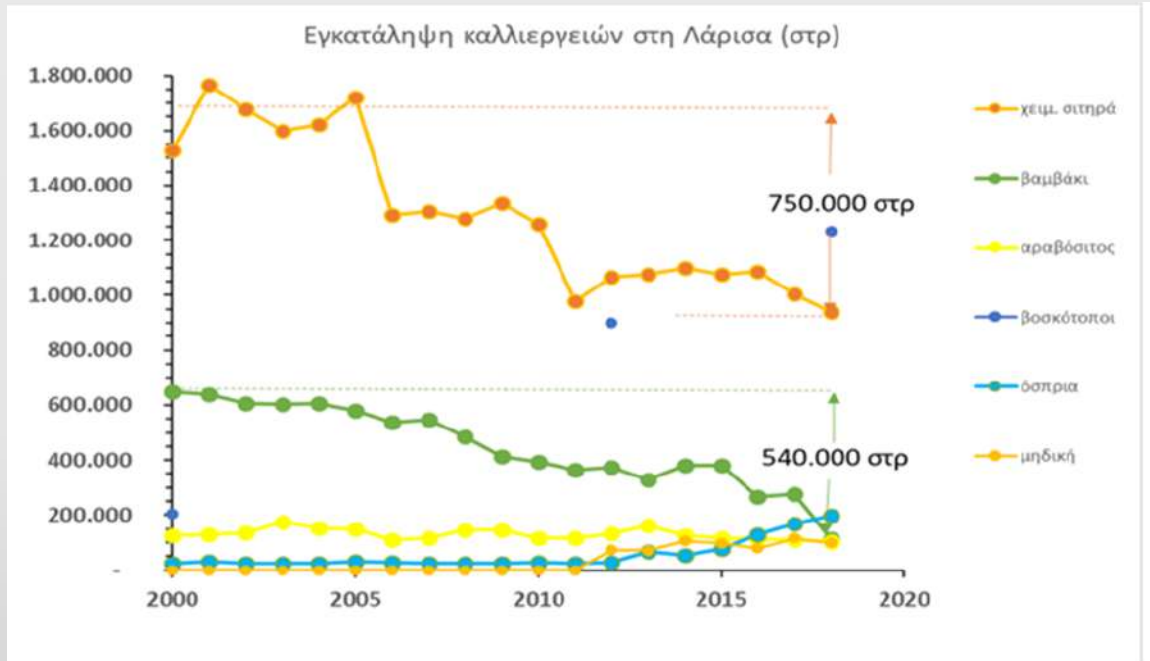
## Άμεσες δράσεις

- Αναβάθμιση συστήματος αντιπλημμυρικών αναχωμάτων
- Επανασχεδιασμός γεφυρών για να δοθεί ο απαιτούμενος χώρος στον Πηνειό
- Εκβάθυνση κοίτης του Πηνειού και παραποτάμων (πλήρης καθαρισμός πεδίου πλημμυρών από καλλιέργειες (ιδίως πολυετείς) και κάθε εμπόδιο στην απρόσκοπτη ροή του νερού
- Δημιουργία περιοχών συγκράτησης πλεονάζοντος νερού με ελεγχόμενη πλημμύριση και αποστράγγιση της περιοχής μεταξύ αναχωμάτων
- Ενδεχόμενη πλημμύριση συγκεκριμένων περιοχών

## Μεσοπρόθεσμες δράσεις: Κάρλα

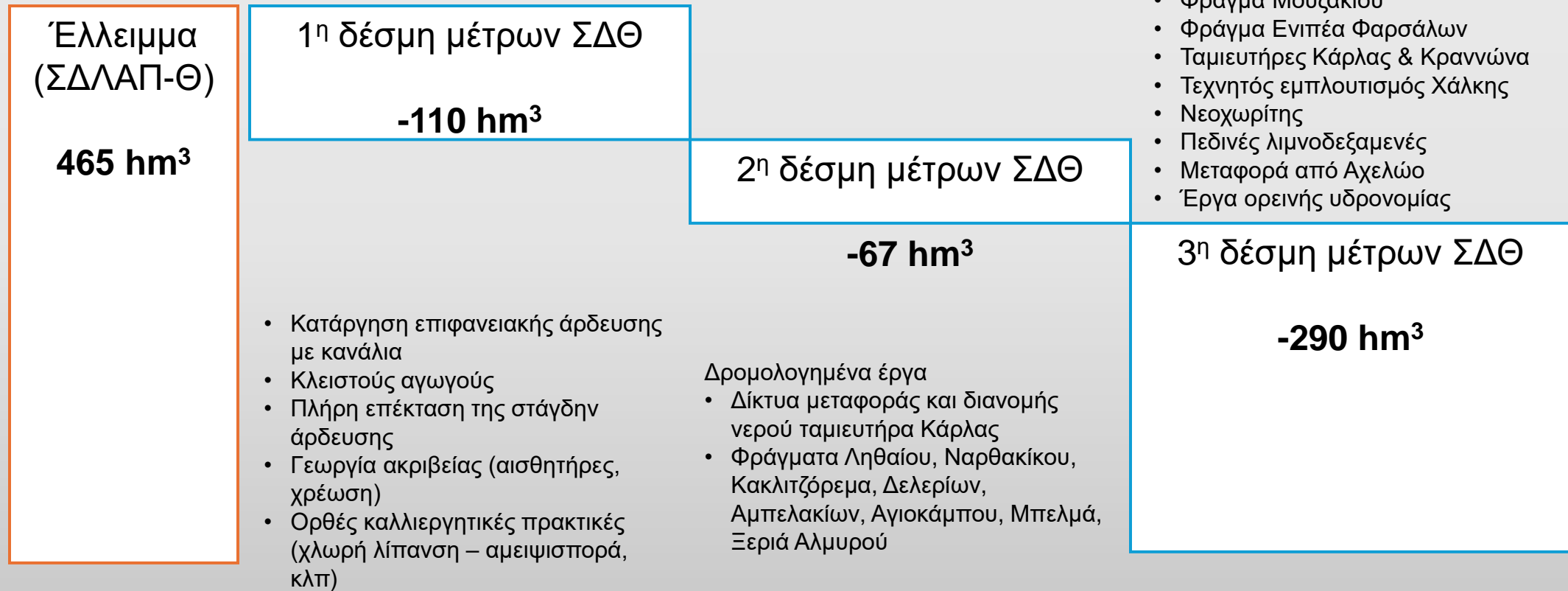
- Διάνοιξη σήραγγας μήκους 10,4 km ικανής διατομής από το ΒΑ τμήμα της Κάρλας για την εκροή των υδάτων στο Αιγαίο πλησίον της περιοχής του Καμαρίου για παροχέτευση 100-150 m<sup>3</sup>/s
- Κατασκευή τάφρου μεταφοράς νερού από την περιοχή της Γυρτώνης δια βαρύτητας προς την νέα Κάρλα
- Επέκταση λίμνης (ταμιευτήρα) Κάρλα στα 60.000 στρ. με βάθος 4,5 μ και 270 εκατ. κ.μ.
  - ▶ Από αυτά, περί τα 100 εκατ. κ.μ. θα χρησιμοποιηθούν για την άρδευση περί τα 230.000 στρ. βαμβακιού ή άλλων καλλιεργειών παραπλήσια χαμηλών υδατικών αναγκών

# Το υδατικό πρόβλημα και η διαχείριση των υδάτινων πόρων



- Η έλλειψη αρδευτικού νερού, ιδίως στην ανατολική Θεσσαλία οδηγεί είτε σε **εγκατάλειψη εκτάσεων** ή σε μη αρδευόμενες καλλιέργειες με **χαμηλότερο εισόδημα** για τους παραγωγούς
- Στόχος μας να επανέλθουν με **ορθολογικό τρόπο** οι αρδευόμενες εκτάσεις στα 2,5 εκατ. στρέμματα ώστε να βελτιωθεί η συνολική πρόσοδος από τη φυτική παραγωγή

# Κάλυψη του υδατικού ελλείμματος για την άρδευση 2,5 εκατ. στρεμμάτων + αντιπλημμυρική προστασία



Οικονομικοί Λογαριασμοί Γεωργίας κατά γεωγραφική ζώνη και περιφέρεια, έτος 2021 (προσωρινά στοιχεία), σε εκατ. €

ΠΕΡΙΓΡΑΦΗ	Θεσσαλία	% Θεσσαλία/Χώρα	Στρ
<b>ΔΗΜΗΤΡΙΑΚΑ (και σπόροι)</b>	<b>217,56</b>	<b>24%</b>	<b>1.314.836</b>
Μαλακό σιτάρι και όλυρα	9,95	15%	
Σκληρό σιτάρι	98,91	34%	
Κριθάρι	20,35	31%	
Αραβόσιτος σε κόκκους	85,68	22%	183.570
<b>ΒΙΟΜΗΧΑΝΙΚΑ ΦΥΤΑ</b>	<b>344,72</b>	<b>30%</b>	<b>924.272</b>
Άλλα βιομηχανικά φυτά	310,36	34%	
<b>ΚΤΗΝΟΤΡΟΦΙΚΑ ΦΥΤΑ</b>	<b>105,6</b>	<b>18%</b>	<b>519.037</b>
<b>ΛΑΧΑΝΙΚΑ ΚΑΙ ΣΚΑΛΙΣΤΙΚΑ ΦΥΤΑ</b>	<b>500,84</b>	<b>29%</b>	<b>66.643</b>
Νωπά λαχανικά	486,61	31%	
Νωπά φρούτα	530,86	27%	
<b>ΦΥΤΙΚΗ ΠΑΡΑΓΩΓΗ</b>	<b>1.776,16</b>	<b>21%</b>	<b>4.054.315</b>
<b>ΖΩΑ</b>	<b>121,93</b>	<b>12%</b>	
Βοοειδή	36,31	24%	
Αιγοπρόβατα	36,49	12%	
Χοιροειδή	40,16	22%	
<b>ΖΩΙΚΑ ΠΡΟΙΟΝΤΑ</b>	<b>208,87</b>	<b>14%</b>	
Γάλα	182,07	18%	
<b>ΖΩΙΚΗ ΠΑΡΑΓΩΓΗ</b>	<b>330,8</b>	<b>13%</b>	
<b>ΓΕΩΡΓΙΚΗ ΠΑΡΑΓΩΓΗ (χωρίς ενισχύσεις)</b>	<b>2.172,80</b>	<b>19%</b>	
<b>Ακαθάριστη Προστιθέμενη Αξία</b>	<b>1.339,54</b>	<b>23%</b>	

Πηγή: ΕΛΣΤΑΤ

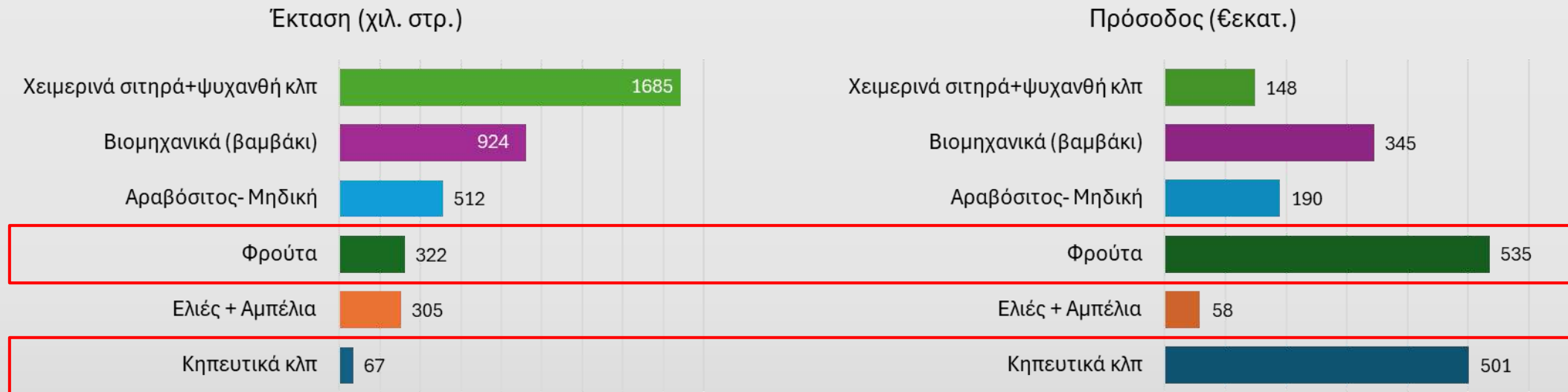
# Αξία γεωργικής παραγωγής

- Φυτική 1 776 εκ. €
- Ζωική 331 εκ. €
- Σύνολο 2 107 εκ. €
- Α.Π.Α. 1 120 εκ. €

Ακαθάριστη Προστιθέμενη Αξία/Α.Π.Α. στη Θεσσαλία και στην Ελλάδα, 2021					
	ΑΠΑ (Γεωργία, Δασοκομία, Αλιεία)		Συνολική Α.Π.Α.		ΑΠΑ Γεωργίας, Δασοκομίας, Αλιείας / Συνολική Α.Π.Α.
	σε εκατ. €	%	σε εκατ. €	%	
<b>Θεσσαλία</b>	<b>1.120</b>	100%	<b>8.253</b>	100%	<b>14%</b>
Καρδίτσα	140	13%	986	12%	14%
Τρίκαλα	101	9%	1.246	15%	8%
Λάρισα	707	63%	3.681	45%	19%
Μαγνησία	172	15%	2.339	28%	7%

Πηγή: ΕΛΣΤΑΤ

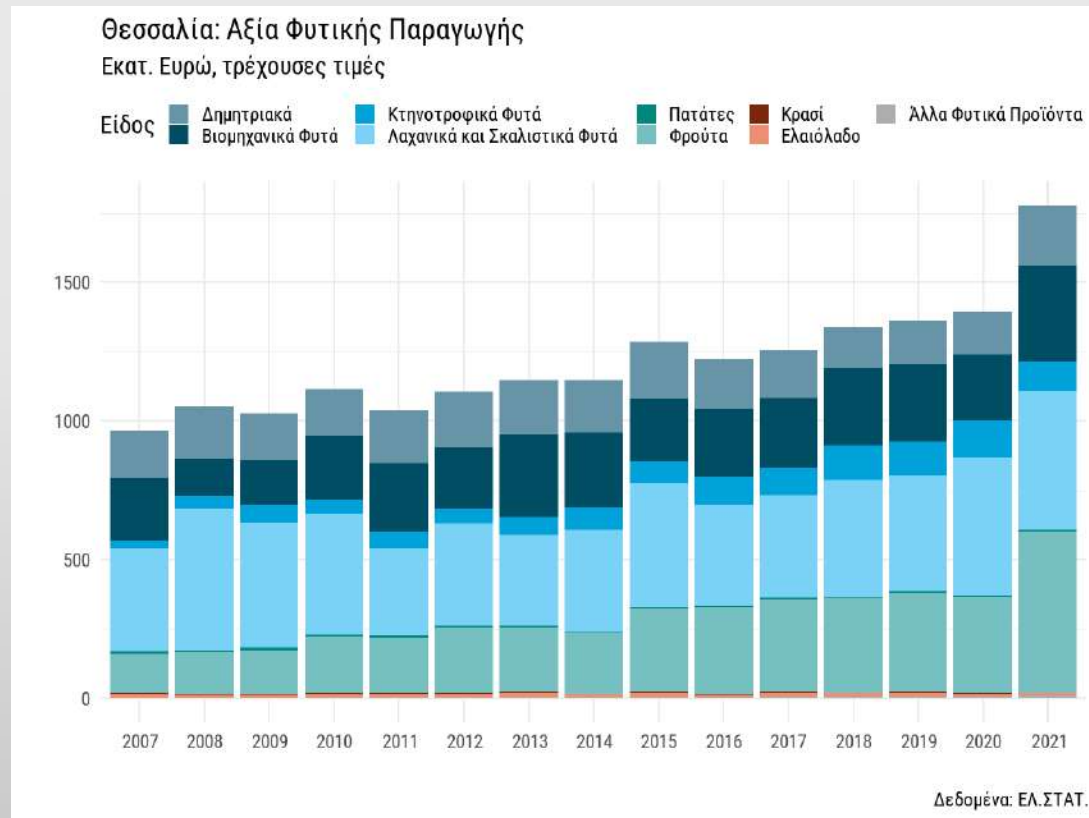
# Αύξηση της αξίας της φυτικής παραγωγής



**Παρούσα κατάσταση: Συνολική πρόσοδος € 1.776 δις. (ΕΛΣΤΑΤ 2021)**

- Οπωρολαχανικά: 389.000 στρ. δίνουν πρόσοδο € 1,036 δις (58%) !! (2<sup>α</sup> σε εξαγωγές μετά τα γαλακ/κά)
- Μαζί με το βαμβάκι (επί πλέον 900.000 στρ.) η πρόσοδος φθάνει το € 1,38 δις (78%) (3<sup>ο</sup> σε εξαγωγές)
- Σημαντική συνεισφορά των κτηνοτροφικών φυτών (512.000 στρ. – πρόσοδος € 190 εκ.)

# Αύξηση της αξίας της φυτικής παραγωγής



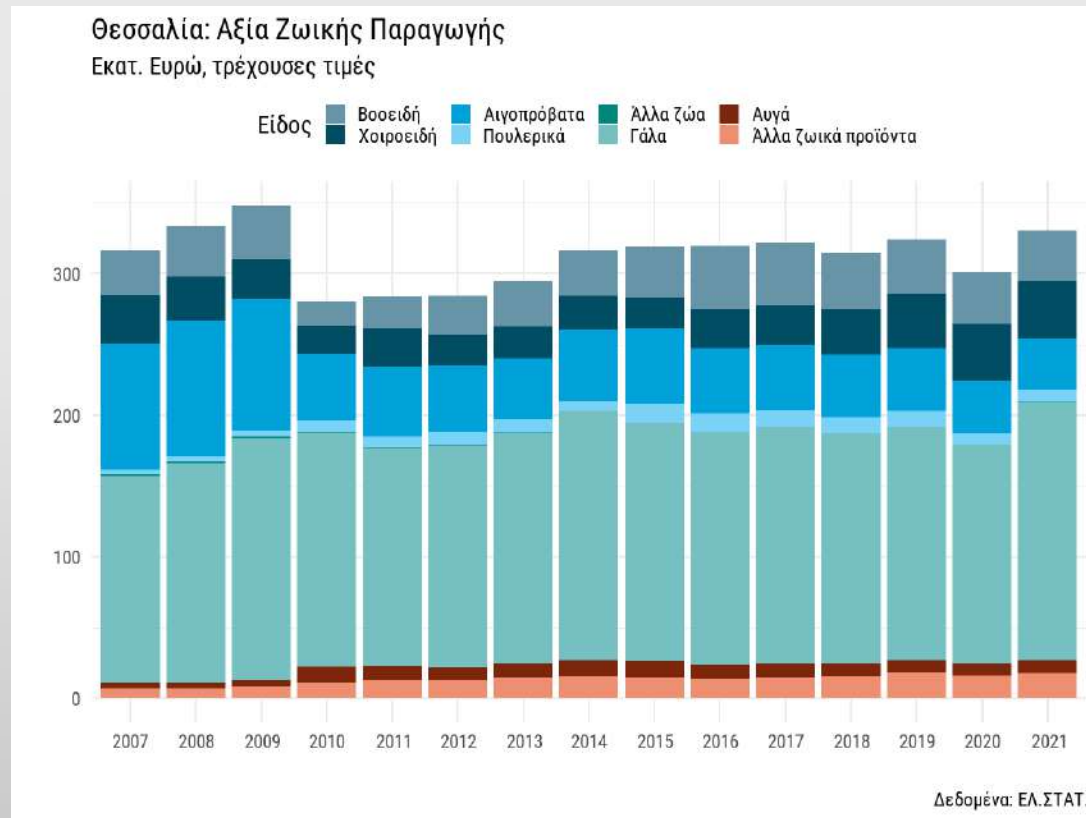
- **Στόχος τα € 2 δισ. μέχρι το 2030**

- **Παρεμβάσεις:**

- ▶ Αύξηση δένδρων καλλιεργειών κατά 20%. Κυρίως ακρόδρυα (ξηροί καρποί, αμύγδαλα, φιστίκια, καρύδια), αλλά και μηλοειδή και πυρηνόκαρπα
- ▶ Αύξηση των λαχανικών και σκαλιστικών κατά 10-15%
- ▶ Ορθολογική αύξηση αρδευόμενων εκτάσεων (βαμβάκι, καλαμπόκι, μηδική) και νέες καλλιέργειες υψηλής προστιθέμενης αξίας (αρωματικά-φαρμακευτικά, κλπ)
- ▶ Ενεργειακές καλλιέργειες πολύ χαμηλού κόστους και για προστασία περιβάλλοντος στις εγκαταλειμμένες γαίες



# Αύξηση της αξίας της ζωικής παραγωγής



## ▪ Στόχος τα € 500 εκατ. μέχρι το 2030

## ▪ Παρεμβάσεις:

- ▶ Τεχνολογικός εκσυγχρονισμός
- ▶ Εκτροφή ζώων υψηλών αποδόσεων, με έμφαση στις ελληνικές φυλές προκειμένου να διασφαλιστούν τα προϊόντα ΠΟΠ
- ▶ Κατάρτιση και χρήση ορθολογικών σιτηρεσίων
- ▶ Εφαρμογή προγραμμάτων πρόληψης και επιτήρησης νοσημάτων και ελέγχου των ζωοτροφών
- ▶ Μείωση κόστους παραγωγής (ενεργειακές δαπάνες, κόστος ζωοτροφών) με καθετοποίηση παραγωγής και με καλλιέργεια κτηνοτροφικών φυτών
- ▶ Αξιοποίηση υποπροϊόντων άλλων δραστηριοτήτων για την παραγωγή εναλλακτικών ζωοτροφών, χαμηλού κόστους και υψηλής διατροφικής αξίας
- ▶ Πλήρης αξιοποίηση των φυσικών βοσκότοπων από τον κλάδο της εκτατικής αιγοπροβατοτροφίας και της βιολογικής κτηνοτροφίας και τη δημιουργία τεχνητών λειμώνων
- ▶ Κατασκευή βιοκλιματικών κτηνοτροφικών μονάδων και σωστή χωροθέτησή τους
- ▶ Συμπαράγωγη ενέργειας από απόβλητα των μονάδων και ταυτόχρονα αξιοποίησή τους, μετά από εξυγίανση για τη λίπανση των καλλιεργειών.
- ▶ Χρήση των υπολειμμάτων καλλιεργειών ως ζωοτροφή

# Παρεμβάσεις στην αιγοπροβατοτροφία

- Στήριξη της ποιμενικής αιγοπροβατοτροφίας
  - ▶ Απαντά στην αγρο-οικολογική μετάβαση
  - ▶ Ενισχύει την ανταγωνιστικότητα των γαλακτοκομικών προϊόντων και στις προδιαγραφές της ΠΟΠ φέτας
- Υποστήριξη της ανταγωνιστικότητας (πεδία και εργαλεία)
  - ▶ Βελτίωση τοπικών φυλών
  - ▶ Τοπική παραγωγή ζωοτροφών (βοσκότοποι, ιδιοπαραγόμενες ζωοτροφές)
  - ▶ Σταβλικές εγκαταστάσεις
  - ▶ Συμβουλές-εκπαίδευση
- Υποστήριξη αξιακής αλυσίδας (βιομηχανία, βιοτεχνία, οικοτεχνία)

# Παρεμβάσεις στη χοιροτροφία

- Μείωση του κόστους διατροφής και βελτίωση σιτηρεσίου
- Ανάπτυξη της συνεργασίας με τους συνεταιρισμούς (συμβολαιακή γεωργία) στο πεδίο της παραγωγής ζωοτροφών
- Αντιμετώπιση των νοσολογικών προβλημάτων με βελτίωση των συνθηκών σταβλισμού και διατροφής
- Στήριξη μεταποίησης, τυποποίησης και πιστοποίησης χοιρινού κρέατος
- Προώθηση του χοιρινού στην εγχώρια αγορά

# Παρεμβάσεις στη μελισσοκομία

- Ανάδειξη και αξιοποίηση των πλεονεκτημάτων του Θεσσαλικού μελιού
- Ανασυγκρότηση του μελισσοκομικού κεφαλαίου και των μελισσοκομικών υποδομών
- Ανάπτυξη μελισσοκομικής χλωρίδας (προσαρμογή στη ξηρασία και κλιματική αλλαγή)
- Μελέτη, χωροθέτηση και δημιουργία μελισσοκομικών πάρκων
- Προώθηση έρευνας με βάση τις ανάγκες των μελισσοκόμων,
- Βελτίωση του γενετικού υλικού
- Σύστημα παρακολούθησης των μελισσιών (υγεία, βιολογία και συμπεριφορά)

# Παρεμβάσεις στη βόσκηση και τις ζωοτροφές

- Εξασφάλιση των αναγκών της θεσσαλικής αιγοπροβατοτροφίας, μελισσοκομίας και αγελαδοτροφίας με την αξιοποίηση
  - ▶ Δημόσιων βοσκοτόπων
    - Οριοθέτηση ορεινών βοσκοτόπων
    - Διαχειριστικά σχέδια βόσκησης
  - ▶ Γεωργικής γης των εκμεταλλεύσεων
    - λειμώνες
    - παραγωγή ζωοτροφών
    - παραγωγή χορτομάζας με εδαφοκάλυψη (αγρο-οικολογική μετάβαση της ΚΑΠ)
- Στήριξη συνεργασίας γεωργών/κτηνοτρόφων με εμπλοκή των Συνεταιρισμών

# Ενεργειακές Καλλιέργειες

- Κίνητρα για καλλιέργεια ενεργειακών φυτών (με ελάχιστες εισροές) σε ερημοποιημένες ή υπό ερημοποίηση περιοχές
- Παραγωγή ενέργειας ή βιοκαυσίμου και υποκατάσταση ενεργειακών αναγκών
  - ▶ Θερμοκήπια
  - ▶ Χοιροστάσια, βουστάσια, κτλ
  - ▶ Τηλεθέρμανση

# Προστασία του περιβάλλοντος

- Η Θεσσαλία δεύτερη μετά το Αιγαίο σε κίνδυνο ερημοποίησης
  - ▶ Χρήση του Κανονισμού 2078 για επιδότηση μέτρων που θα συμβάλουν στη βελτίωση της γονιμότητας των εδαφών
    - Διατήρηση φυτικών φρακτών σε επικλινή εδάφη (ταυτόχρονη διατήρηση της βιοποικιλότητας)
    - Καλλιέργεια κατά τις ισοϋψείς
    - Μειωμένη κατεργασία ή ακαλλιέργεια
    - Δημιουργία ζωνών βλάστησης για ανάσχεση της απορροής,
    - Καλλιέργειες χειμερινής φυτοκάλυψης του εδάφους που μπορούν να χρησιμοποιηθούν και ως χλωρή λίπανση
  - ▶ Άλλα μέτρα
    - Διαχείριση δασών και δημιουργία ζωνών πυροπροστασίας με την εισαγωγή επιπλέον ανθεκτικών ειδών στις ζώνες αυτές (π.χ. ευκάλυπτος).
    - Παρακολούθηση της ποιότητας των υπογείων και επιφανειακών υδάτων για νιτρορύπανση, αγροχημικά, τοξικές ουσίες (monitor and report) με τη χρήση αισθητήρων real time μετρήσεις.
    - Παρακολούθηση της ποιότητας των εδαφών πλησίον της βιομηχανικής ζώνης των νομών για βαρέα και τοξικά μέταλλα.
    - Αναθεώρηση πολιτικής και εγκατάσταση Φ/Β πάρκων και Α/Γ σε υψίπεδα και ορεινές περιοχές (πετροβούνια).
    - Ενίσχυση οικοτουρισμού με 12μηνη διάρκεια.
    - Προγράμματα εκπαίδευσης γεωπόνων στην ταξινόμηση, χαρτογράφηση και γεωργική αξιολόγηση των εδαφών
    - Αίτημα για άμεση στελέχωση του ΙΧΤΕΛ για επικαιροποίηση του εδαφολογικού χάρτη της Θεσσαλίας χωρίς τον οποίο οποιοδήποτε σχέδιο αξιολόγησης χρήσεων γης και γεωργικής ανάπτυξης είναι έωλο

# Θεσμική ενδυνάμωση & πολυεπίπεδη διακυβέρνηση

- Εφαρμογή της **Έξυπνης Εξειδίκευσης**, ιδίως όσον αφορά τις προτεραιότητες
  - ▶ Αγροδιατροφικό σύμπλεγμα
  - ▶ Αειφορία-Ανθεκτικότητα-Βιωσιμότητα
- Ίδρυση **Κέντρου Διακυβέρνησης Αγροδιατροφικών Μεταβάσεων** για την εξειδίκευση των πολιτικών στις ιδιαιτερότητες της Θεσσαλίας
  - ▶ Συντονισμός της συνδιαμόρφωσης και συνεχούς επικαιροποίησης του σχεδίου για την αγροτική ανάπτυξη της Θεσσαλίας
  - ▶ Διασφάλιση συμμετοχικών και διαφανών διαδικασιών διαβούλευσης και λήψης απόφασης
  - ▶ Υποστήριξη των καινοτομικών προσπαθειών των αγροτικών συνεταιρισμών για τη δικτύωσή τους και την σύνδεσή τους με την έρευνα και την αγορά
  - ▶ Διευκόλυνση και επιτάχυνση της διάχυσης της καινοτομίας από την έρευνα στην παραγωγή
  - ▶ Οργάνωση και προώθηση προγραμμάτων συμβουλών και κατευθύνσεων
  - ▶ Στήριξη των Συνεταιρισμών
  - ▶ Στήριξη της διασύνδεσης γεωργίας-κτηνοτροφίας



# Προϋπολογισμός (σε εκατ. €)

Πεδίο Παρέμβασης	Χρηματοδότηση	Κόστος
<b>Αντιμετώπιση του υδατικού προβλήματος</b>	Περιβάλλον και Κλιματική Αλλαγή, ΣΣ ΚΑΠ 2023-27, ΠΔΕ, ΤΑΑ	<b><u>1.350,00</u></b>
<ul style="list-style-type: none"><li>1<sup>η</sup> Δέσμη μέτρων</li><li>2<sup>η</sup> + 3<sup>η</sup> Δέσμη μέτρων</li><li>Ορεινή υδρονομία</li></ul>		300,00 550,00 500,00
<b>Αντιπλημμυρικά Έργα</b>	Περιβάλλον και Κλιματική Αλλαγή, ΣΣ ΚΑΠ 2023-27, ΠΔΕ, ΤΑΑ	<b>785,00</b>
<ul style="list-style-type: none"><li>Κοίτη Πηνειού – αναχώματα κλπ</li><li>Νέα Κάρλα + συνοδά έργα</li></ul>		535,00 250,00
<b>Αύξηση προστιθέμενης αξίας της γεωργικής παραγωγής</b>	Ανταγωνιστικότητα, Θεσσαλία, Horizon Europe, LIFE, ΣΣ ΚΑΠ 2023-27, Ανθρώπινο Δυναμικό και Κοινωνική Συνοχή, ΤΑΑ	<b><u>500,00</u></b>
<ul style="list-style-type: none"><li>Έρευνα, τεχνολογική ανάπτυξη και καινοτομία</li><li>Τεχνολογικός εκσυγχρονισμός</li><li>Υποδομές στον πρωτογενή τομέα</li><li>Ανθρώπινοι πόροι</li><li>Εξωστρέφεια</li></ul>		25,00 200,00 250,00 10,00 15,00
<b>Προστασία του περιβάλλοντος</b>	Περιβάλλον και Κλιματική Αλλαγή, ΣΣ ΚΑΠ 2023-27, ΠΔΕ, ΤΑΑ	<b>200,00</b>
<b>Θεσμική ενδυνάμωση και πολυεπίπεδη διακυβέρνηση</b>	Ανταγωνιστικότητα, Θεσσαλία	<b>15,00</b>
<b>Σύνολο</b>		<b>2.850,00</b>